

Behandlingscenteret Små Enheter tilbyr en helhetlig behandling til spesielt trengende.



## Store oppgaver...

**Behandlingscenteret Små Enheter as tilrettelegger individuelle tilbud for ivaretagelse og psykiatrisk behandling. Våre beboere er barn, ungdom og voksne av begge kjønn og av ulik etnisk bakgrunn.**

Målgruppen for vårt behandlingstilbud har særlig kompliserte livsproblemer som atferdsforstyrrelser, utviklingsforstyrrelser og omfattende psykiske problemer/psykiatriske diagnoser.

Vår medisinskfaglige behandling ledes av våre psykiatere. I våre dag- og døgntilbud lever våre beboere i fellesskap med høyt faglig kvalifiserte sykepleiere, familierapeuter, vernepleiere, psykologer, pedagoger og sosionomer.

Det pedagogiske innholdet ledes av våre avdelingsledere på den enkelte avdeling. Våre medarbeidere er fast ansatte, og det daglige arbeidet er miljøterapeutisk. Vi benytter ulike terapeutiske tilnærminger der adferdsterapeutiske og psykodynamiske tilnærminger har sin naturlige plass, men hvor den kognitive miljøterapi er både grunnleggende og retningsgivende.



## ...i små enheter

Våre tiltak er lokalisert i Oslo, Akershus og Østfold.

Behandlingssenteret Små Enheter AS er kvalitetsgodkjent av Barne-, Ungdoms- og Familieetaten, Region Øst.

Behandlingssenteret er en del av **Capio** – Europas ledende private helseforetak, representert i åtte land og med til sammen 13 000 medarbeidere. Den norske delen av konsernet er representert ved Behandlingssenteret Små Enheter AS, Capio Anoreksisenter AS og Volvat Medisinske Senter AS.



## Våre verdier

### **Våre verdier er:**

**Pasient- og kundefokus:**

Vi glemmer aldri hvem vi først og fremst er til for.

### **Tillit:**

Vi kan kun nå våre mål dersom omverdenen har full tillit til vår vilje og våre evner.

### **Respekt og empati:**

Vårt arbeid skal alltid preges av medfølelse, delaktighet og respekt for individets integritet.

### **Nytenkning:**

Vi vil ha medarbeidere som tar initiativ og ser nye måter å utvikle og forbedre våre ulike virksomheter på.

### **Samfunnsnytte:**

Vi streber etter varige og utviklende relasjoner til våre oppdragsgivere for å øke samfunnsnyttene av vårt arbeid.

### **Våre mål er:**

Å bidra til personlig modning, økt sosial kompetanse, trygghet og livskvalitet gjennom behandling og samhandling i små behandlingssenheter.



## Våre lovanvendelser

### Våre lovanvendelser er

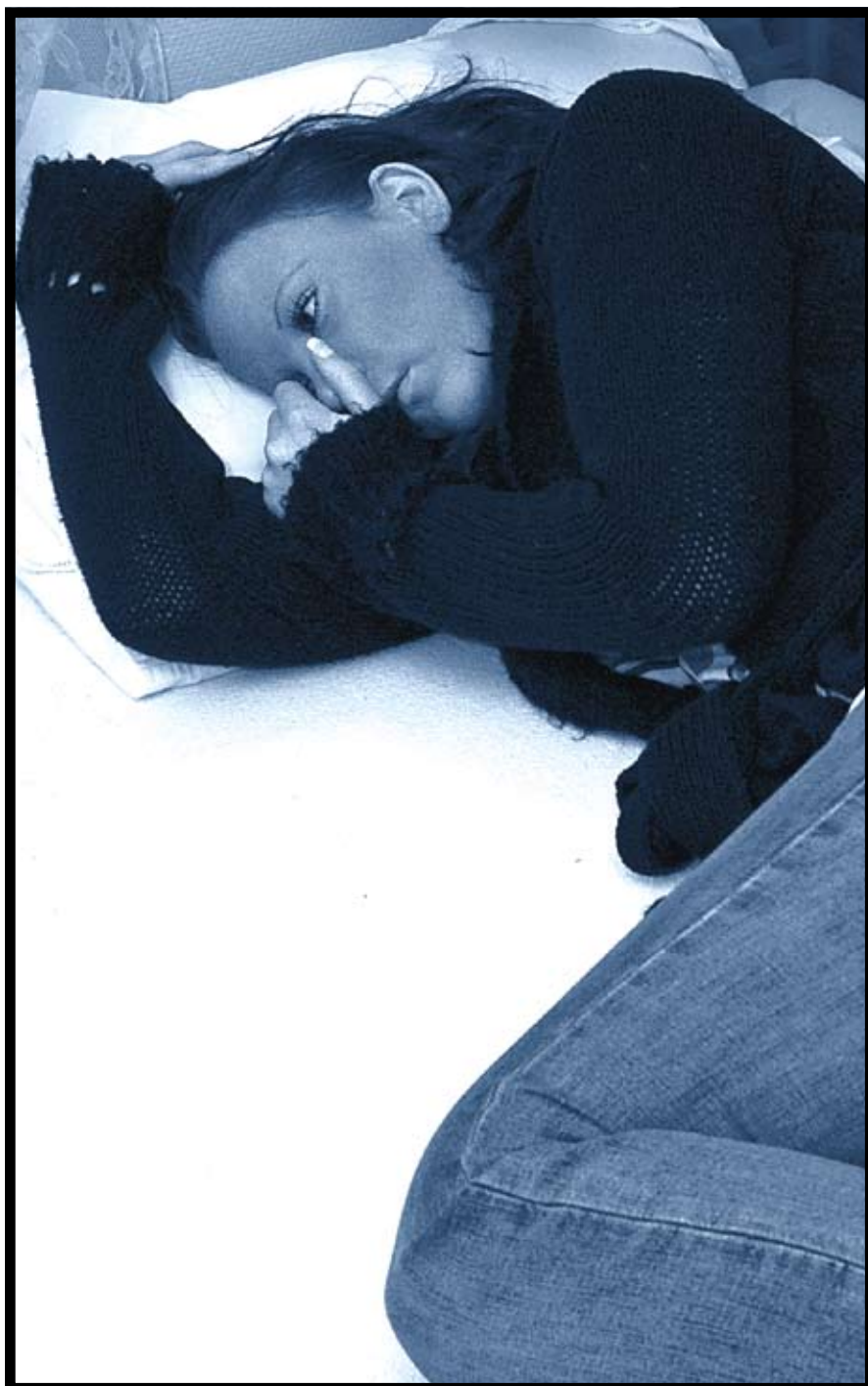
Våre lovanvendelser er, Barnevernlovens §§ 4-4, 5.ledd, 4-6, 1.ledd, 4-6, 2.ledd, 4-12, 4-24, 4-25, 4-26  
(i henhold til godkjenning fra Bufetat, Region Øst)

Lov om sosiale tjenester  
§§ 4-1, 4-3 jf. 4-2 a, b, c, d

Lov om helsetjenesten i kommunene av 19. november 1982 nr. 66

Lov om pasientrettigheter (pasientrettighetsloven)

Psykisk helsevernloven  
§§ 1-1a, 1-2



## Våre målgrupper

### **Målgruppe 1:**

Ungdom som har vist betydelig adferdsforstyrrelser og avvik, eventuelt kombinert med stoffmisbruk (ofte utilstrekkelig utredet og diagnostisert).

### **Målgruppe 2:**

Ungdom og unge voksne som har gjennomgripende funksjonsforstyrrelser kombinert med annen vesentlig problematikk / diagnostisert psykiatrisk lidelse, som for eksempel psykose, depresjon, bipolar lidelse, tvangslidelser, selvskading, spiseforstyrrelser, ADHD og Aspergers syndrom.

### **Målgruppe 3:**

Ungdom og unge voksne som er i behov av særlig tilpasset omsorg som kommuner og bydeler ikke selv kan gi. Denne målgruppen består gjerne av flyktninger, lettere psykisk utviklingshemmede, mennesker med lærevansker og kognitive funksjonsforstyrrelser, samt klienter med behov for tilrettelagt botrenings- og langtidsopphold. Målgruppen er også klienter som har avsluttet psykiatrisk behandling ved sykehus, og som venter på et offentlig langsiktig bo- og/eller behandlingstilbud.



## Vår faglige profil

Behandlingen baserer seg på aksepterte faglige forståelsesformer og terapeutiske tilnærminger rettet mot den enkelte klients behov.

Individuell tilrettelegging av behandling, miljøtiltak og aktiviteter gjennom nødvendig struktur.

Kontinuitet og trygghet gjennom medleverskap og personlige relasjoner mellom klient og behandler.

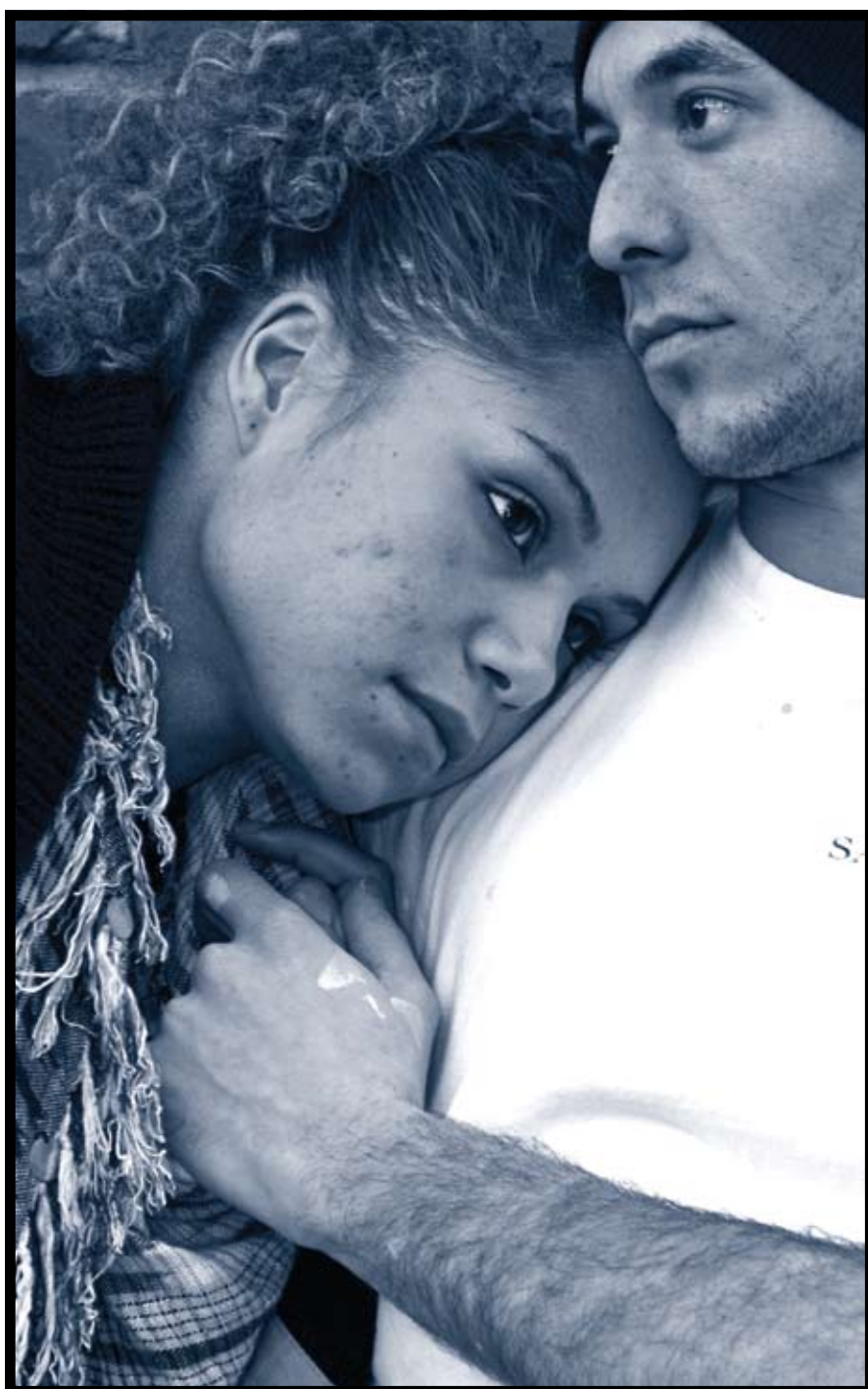
Hovedvekt på klientens ressurser og positive sider.

Fokus på samarbeid med familien, skolen og eventuelt psykiatri.

Høy faglig kompetanse med blant andre spesialister i psykiatri og psykologi med selvstendig behandlingsansvar.

Ambulerende team for fleksibilitet, kontinuitet, trygging og sikring.

Institusjonsmodell i form av små enheter med én til tre klienter, samt leiligheter for tilrettelagt omsorg og botrening.



## Våre oppdragsgivere

### Våre oppdragsgivere er

Kommunalt og statlig barnevern

Sykehus og andre helseinstitusjoner

Kommunale helse-, sosial- og omsorgstjenester

### Ved henvendelse

Hovedkontorets fagstab og administrasjon vurderer, i samarbeid med innleggende instans, inntak på bakgrunn av muntlige drøftinger, sakspapirer, konsultasjon, utredninger og epikriser.

En rask, tilgjengelig og fleksibel saksbehandling vektlegges.

Når avtaler er inngått og plassering har funnet sted,

skrives målstyingsplan senest etter seks uker.

Planen revideres hvert kvartal, knyttet til utarbeidelse av målstyringsrapport.

Vi ser frem til et uforbindtlig møte med sikte på å utvikle et forpliktende samarbeid for kommunens spesielt trengende pasientgrupper.



### **Behandlingscenteret Små Enheter AS**

Vakåsveien 9, 1395 Hvalstad

Tlf: 66 77 45 00 - Fax: 66 77 45 19

E-post: [hovedkontor@behandlingscenteret.no](mailto:hovedkontor@behandlingscenteret.no) - nett: [www.behandlingscenteret.no](http://www.behandlingscenteret.no)